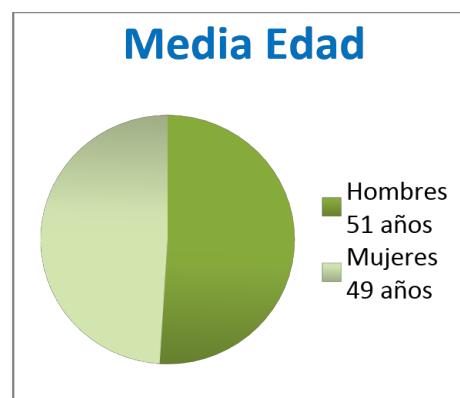
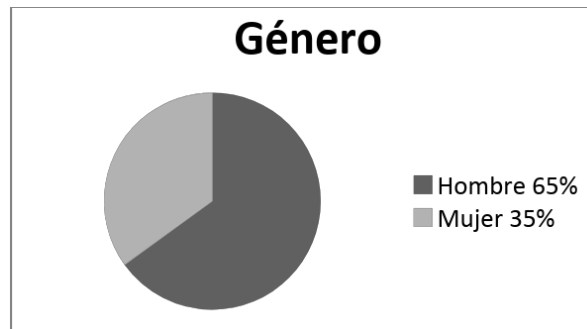
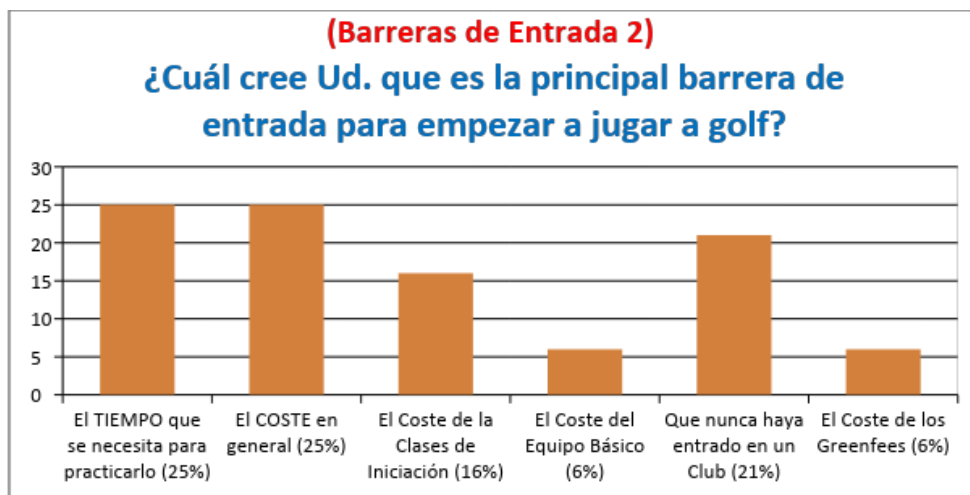
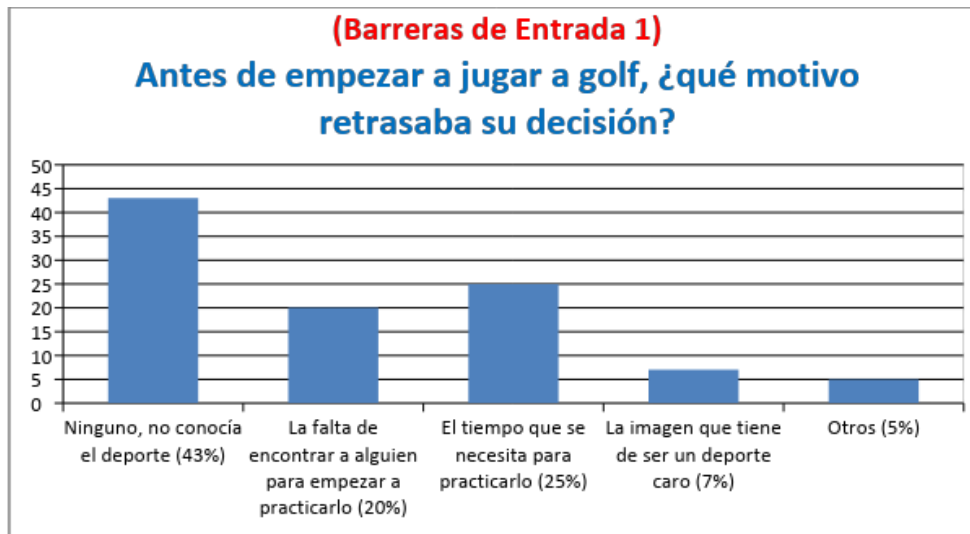


ENCUESTA RFEG EN MADRID GOLF 26-28 NOVIEMBRE 2010

Durante la mañana del sábado 27 de Noviembre se realizaron 100 encuestas a los visitantes del stand de la RFEG. Únicamente participaron aquellos que estaban federados. Estos resultados que aparecen no pueden considerarse definitivos ya que no forman parte de una investigación cuantitativa ni cualitativa. Son las opiniones expresadas por este colectivo que eso sí, representa fielmente el perfil tipo de federados por porcentaje de sexo y edad.

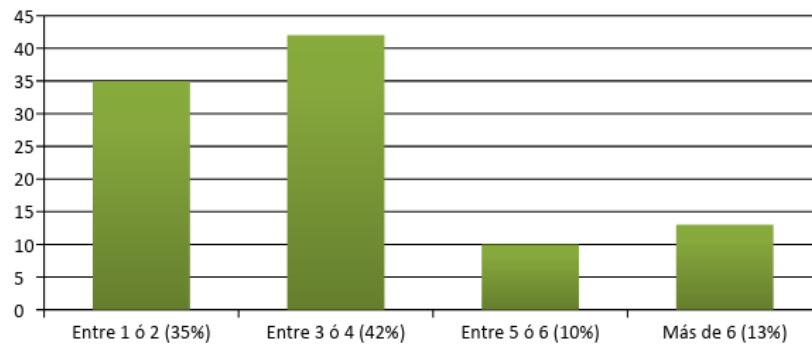




A pesar de que “el coste de la Licencia Federativa” era una de las respuestas planteadas en la encuesta, nadie la seleccionó.

(Campaña 2011 - Prescriptores)

¿A cuántos amigos o familiares cree Ud. que podría animar a probar el golf gratis?



(Imagen del Golf)

¿Considera que el golf tiene la imagen de ser un deporte más caro de lo que realmente es?

