



El Comité de todas

Este Comité Técnico Amateur se encarga de organizar y coordinar la práctica y el fomento del deporte del golf en el ámbito femenino



El golf femenino español ha crecido mucho en los últimos años, tanto en cantidad como en calidad. El trabajo realizado por el Comité Técnico Amateur Femenino (CTAF) ha contribuido en gran medida a la buena dinámica actual y al desembarco masivo de la mujer en el golf, una especialidad deportiva que cuenta en nuestro país con 100.000 federadas. Ahí están, en la cúspide, Azahara

Muñoz, Beatriz Recari, Carlota Ciganda, Belén Mozo y muchas otras más tomando el relevo de una pionera como Marta Figueras-Dotti, si bien las jugadoras citadas y el sólido bloque de aquellas que más brillan en los distintos torneos son sólo la punta del iceberg. Detrás hay una gran cantera femenina y muchas aficionadas de todas las edades que han colaborado decisivamente a engrandecer el golf español.

Éxitos destacados

Campeonatos del Mundo por Equipos

2 Oros: 1986, 1992
1 Plata: 2008
2 Bronces: 1980, 2002

Campeonatos del Mundo Individual

3 Platas: 1994, 2002, 2012
2 Bronces: 2006, 2008

Campeonato de Europa Absoluto por Equipos

4 Oros: 1995, 2003, 2005, 2007
6 Platas: 1975, 1977, 1993, 2001, 2010 y 2011
2 Bronces: 1961, 2008

Campeonato de Europa Junior por Equipos

7 Oros: 1975, 1977, 1992, 1996, 1998, 2002, 2004
3 Platas: 1971, 1973, 2006
3 Bronces: 1972, 1994, 2000

Campeonato de Europa Sub 18 por Equipos

6 Oros: 1991, 1993, 1997, 2001, 2002, 2003
2 Platas: 2006, 2012
5 Bronces: 1995, 2004, 2009, 2010, 2011

Campeonato de Europa Individual

3 Oros: 2004, 2006, 2008
10 Platas: 1990, 1992, 2000, 2001, 2003, 2004, 2005, 2007, 2008, 2010
3 Bronces: 1993, 1995, 2004



Historia de una foto

El CTAF ha tenido la suerte de ver crecer en los últimos años a una generación de golfistas extraordinaria que está llamada a impulsar de forma definitiva al golf femenino español. Parte de esta quinta participa ya en los principales torneos profesionales: Azahara Muñoz, Beatriz Recari, Belén Mozo y María Hernández juegan en Estados Unidos y compaginan el LPGA con el Circuito Europeo Femenino. Su éxito está siendo tal que, por ejemplo, Azahara Muñoz ya sabe lo que es ganar un torneo en Estados Unidos –al igual que Beatriz Recari– y disputar una Solheim Cup. Al tiempo, Carlota Ciganda despunta en Europa –donde aspira a liderar el Orden de Mérito en su primer año de profesional–, compartiendo actuaciones con otras jugadoras españolas. Cinco de ellas aparecen en la foto, al igual que la valenciana Carmen Pérez-Narbón y la madrileña Araceli Felgueroso, jugadoras que no han optado por el camino del profesionalismo. Con ellas, la capitana Macarena Campomanes y el entrenador José Gallardo, la expedición español-

la desplazada al Campeonato de Europa Absoluto Femenino por Equipos de Castelconturbia (Italia) 2007, en el que España no solo ganó, sino que se mostró intratable hasta la final. En la misma batió al potente combinado sueco –con la pujante Anna Nordqvist en sus filas– por un aplastante 5.5 a 1.5. Esta generación ha dado en los últimos años muchas otras alegrías al golf español, desde la plata en el Mundial de Australia 2008 al oro en los Juegos Mediterráneos 2009. Y son muchas las jugadoras que no salen en la foto pero que han contribuido igualmente a engrandecer el golf español. Ahí están jugadoras del LPGA como Beatriz Recari o María Hernández, otras del Circuito Europeo como Tania Elósegui o Laura Cabanillas, ganadoras en el Banesto Tour como Inés Díaz-Negrete o Clara Baena, pujantes amateurs como Camilla Hedberg, que acaba de conseguir el subcampeonato en la categoría individual del Mundial Femenino celebrado en Turquía. Ellas son el espejo en el que ahora se miran las niñas de hoy.



El CTAF, siempre activo

El cometido del CTAF es, desde un punto de vista formal, el de “organizar y coordinar la práctica y el fomento del deporte del golf, desarrollado por jugadoras aficionadas de sexo femenino”. Esta definición engloba los dos grandes campos de trabajo del Comité: la alta competición y la atención a jugadoras, Clubes, Territoriales,...

La primera de estas áreas de trabajo es, a buen seguro, la más llamativa, y está constituida por muchas subareas, tales como la elaboración de los criterios de selección de las jugadoras, la política de subvenciones, la captación de jugadoras potenciales para los Equipos Nacionales, la elaboración y actualización de rankings, el seguimiento de las jugadoras, el análisis y valoración de los resultados...

Las concentraciones deportivas (logística, planes de trabajo, convocatorias...) y la organización de los torneos que conforman el calendario femenino (visita previa a las sedes, inscripciones, preparación de material...) concentran buena

parte de la actividad del Comité. Al margen de aquellas competiciones –muy numerosas– de carácter nacional, se pone especial hincapié en la preparación de las competiciones internacionales, por equipos e individuales, con mención especial para los distintos Campeonatos de Europa o del Mundo. El prestigio ganado a lo largo de los años por los Equipos Nacionales –con palmarés a la altura de muy pocas potencias mundiales– se debe a esta paciente y concienzuda labor extensible al resto de comités deportivos de la RFEG.

La segunda área de acción del CTAF es el servicio a las jugadoras federadas, que se resumen en la resolución de incidencias (Estatuto Amateur, hándicap,...), consultas deportivas, actualización del contenido web del área reservada al comité, elaboración del calendario para Mayores de 35 años, 3ª y 4ª categoría, o jugadoras seniors, así como la elaboración de presupuestos. Lo importante es no dejar nada al azar, de forma que todas las personas que forman parte del golf femenino español sientan la cercanía federativa. ✓

Componentes CTAF



Presidenta
Macarena Campomanes



Vocal
Casilda Castillejo



Vocal
Sonia Cologan



Vocal
María Isabel García



Vocal
Estefanía Knuth



Vocal
Lucía Mar



Vocal
Mar Ruiz de la Torre



Vocal
Inés Tusquets



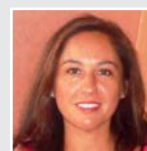
Vocal
Pilar van Dulken



Vocal
Carolina Andrade Barry



Directora Deportiva
Mabel Pascual del Pobil



Asistente
Elena Vecino del Campo